

mit Messausgang
333 mV AC



2025

**KLEINSIGNAL-
STROMWANDLER
BAUREIHE SW"R"**

PRODUKTKATALOG

1 Messumformer

2 Netz- und Grenzwertüberwachung

3 Energiezähler

4 Einbaugeschäfte digital

5 Einbaugeschäfte analog

6 Messgeräte f. Hut-schienenmontage

7 Universal-messgeräte

8.2 Kleinsignal-Stromwandler

9 Nebenwiderstände

10 Prüfgeräte



Kleinsignal-Stromwandler Baureihe SW"R"

Technische Information Kleinsignal-Stromwandler			Seite 4
Rohrstab-Stromwandler			
für Rundleiter Ø 21,0 / 28,0 mm	40 - 500 A	RSWR 21	Seite 5
Aufsteck-Stromwandler			
für Primärleiter 30x10 / 30x15 mm	50 - 750 A	SWR 3010	Seite 5
für Primärleiter 40x10 / 40x12 mm	60 - 1000 A	SWR 4010 / SWR-L 4010	Seite 6
für Primärleiter 50x12 / 2x40x10 mm	150 - 1500 A	SWR-S 5010 / SWR 5010	Seite 7
für Primärleiter 60x15 / 2x50x10 mm	200 - 2500 A	SWR-S 6010 / SWR 6010	Seite 8
für Primärleiter 60x40 mm	200 - 1500 A	SWR 6040	Seite 9
für Primärleiter 80x15 / 2x80x10 mm	400 - 2500 A	SWR 8010 / SWR 8030	Seite 10
für Primärleiter 2x100x10 / 3x100x12 mm	400 - 4000 A	SWR 10030 / SWR 10056	Seite 11
für Primärleiter 2x120x10 / 4x120x10 mm	400 - 4000 A	SWR 12030 / SWR 12070	Seite 12
für Primärleiter 3x140x10 mm	1000 - 5000 A	SWR 14050	Seite 13
Wickel-Stromwandler			
für Direktanschluss Wandlerbreite 60 mm	1 - 40 A	WSR 60	Seite 14
Zubehör Stromwandler SW"R"			
Zubehörtabelle Stromwandler	alle Typen		siehe Hauptkatalog SWR
Abmessungen Stromwandler SW"R"			
Maßzeichnungen	alle Typen		siehe Hauptkatalog SWR

1 Messumformer

2 Netz- und Grenzwertüberwachung

3 Energiezähler

4 Einbaumessgeräte digital

5 Einbaumessgeräte analog

6 Messgeräte f. Hut-schiennenmontage

7 Universal-messgeräte

8.2 Kleinsignal-Stromwandler

9 Nebenwiderstände

10 Prüfgeräte

Technische Information Kleinsignal-Stromwandler



Ausgangssignal

Anders als die Standardstromwandler unserer Baureihe SW"R" mit einem Sekundärstrom von 1 Ampere oder 5 Ampere geben die Kleinsignal-stromwandler ein Spannungssignal von 333 mV (AC) bei Nenn-Primärstrom aus.

Prinzip des passiven Kleinsignal-Stromwandlers

Ein herkömmlicher Stromwandler wird mit einem Messwiderstand im Gehäuse belastet. Der Widerstandswert liegt in den meisten Fällen zwischen 0,5 und 5 Ohm. Der Widerstand wandelt das Stromsignal in ein Spannungssignal um. Der Spannungswert von 333 mV hat sich im Markt bereits etabliert.

Kleinsignal-Stromwandler sind nicht für Verrechnungsmessungen zugelassen, so dass der Anschluss üblicherweise an Universal-messgeräte mit Spannungseingangskanälen erfolgt. Die Impedanz dieser Eingangskanäle kann als hochohmig bezeichnet werden und liegt zumeist deutlich über 10 kOhm, so dass nur ein sehr kleiner Anteil des Sekundärstromes durch den Widerstand des Messgerätes fließt. Die Messgenauigkeit des Kleinsignal-Stromwandlers wird somit durch das Messgerät und die Zuleitung nicht nennenswert beeinflusst. Eine genaue Bürdenbestimmung, wie bei herkömmlichen Stromwandlern üblich, kann entfallen. Eine Über- oder Unterbürdung ist ausgeschlossen. Gleichzeitig sind gefährliche Offenspannungen durch die niederohmige Bebürdung im Wandlergehäuse an den Sekundärklemmen nicht mehr möglich.

Es handelt sich wie bei Standardstromwandlern um passive Wandler, die keine zusätzliche Spannungsversorgung benötigen. Die allgemeinen normativen Anforderungen an diese Stromwandler werden in der Norm IEC 61869-10 definiert.

Anschlussbezeichnungen

Die Primär- und Sekundäranschlüsse werden ebenfalls wie bei Stromwandlern bezeichnet:

Primär P1 - P2 (Stromflußrichtung von P1 nach P2)

Sekundär S1 - S2

Genauigkeitsklassen

Die Genauigkeitsklassen sind ähnlich den bekannten Stromwandlerklassen definiert

Weitere Informationen zu Stromwandler finden Sie in unserem Hauptkatalog.



Rohrstab-Stromwandler

für Rundleiter bis 21 / 28 mm

RSWR 21 / RSWR 28

Primärnennstrom 40 - 600 A



Maßzeichnungen
Seite 39

Type RSWR 21

Wandlerbreite	44 mm
Wandlertiefe	30 mm
Primärleiter	--
Rundleiter	Ø 21 mm

Zubehör inkl. Fußbefestigungswinkel
Sekundärklemmen-
abdeckung (Schieber)

Gewicht ca. 200 g
andere Klassen auf Anfrage

Type SWR 3010

Wandlerbreite	60 mm
Wandlertiefe	30 mm
Primärleiter	30 x 10 (15) mm
Rundleiter	Ø 28 mm

Zubehör inkl. Fußbefestigungswinkel
Primärleiterbefestigung
Sekundärklemmen-
abdeckung (Schieber)

Gewicht ca. 300 g
andere Klassen auf Anfrage

Varianten

Primär Nennstrom in A	Klasse 1		Klasse 0,5	
	sek. 333 mV			
40	X	-	-	-
50	X	-	-	-
60	X	-	-	-
75	X	-	-	-
80	X	-	-	-
100	X	X	-	-
125	X	X	-	-
150	X	X	X	X
200	X	X	X	X
250	X	X	X	X
300	X	X	X	X
400	X	X	X	X
500	X	X	X	X
600	-	-	X	X
750	-	-	X	X

Zubehör: siehe Seite 36

1 Messumformer

2 Netz- und Grenz-
wertüberwachung

3 Energiezähler

4 Einbaumessgeräte
digital

5 Einbaumessgeräte
analog

6 Messgeräte f. Hut-
schienenmontage

7 Universal-
messgeräte

8.2 Kleinsignal-
Stromwandler

9 Nebenwider-
stände

10 Prüfgeräte



Maßzeichnungen
Seite 39

Aufsteck-Stromwandler

für PL 40 x 10 (12) mm

SWR 4010 / SWR-L 4010

Primärnennstrom 60 - 500 A

Type SWR 4010

Wandlerbreite	60 mm
Wandlertiefe	30 mm
Primärleiter	40 x 12 / 30 x 30 mm
Rundleiter	Ø 33 mm

Zubehör inkl.	Fußbefestigungswinkel Primärleiterbefestigung Sekundärklemmen- abdeckung (Schieber)
----------------------	--

Gewicht	ca. 200 g andere Klassen auf Anfrage
----------------	---

Type SWR-L 4010

Wandlerbreite	70 mm
Wandlertiefe	30 mm
Primärleiter	40 x 12 / 30 x 30 mm
Rundleiter	Ø 33 mm

Zubehör inkl.	Fußbefestigungswinkel Primärleiterbefestigung Sekundärklemmen- abdeckung (Schieber)
----------------------	--

Gewicht	ca. 300 g andere Klassen auf Anfrage
----------------	---

Varianten

Primär Nennstrom in A	Klasse 1		Klasse 0,5	
	sek. 333 mV			
60	-	-	X	-
75	-	-	X	-
80	-	-	X	-
100	-	-	X	-
125	-	-	X	X
150	X	-	X	X
200	X	X	X	X
250	X	X	X	X
300	X	X	X	X
400	X	X	X	X
500	X	X	X	X
600	X	X	X	X
750	X	X	X	X
800	X	-	X	X
1000	-	-	X	X

Zubehör: siehe Seite 36



Aufsteck-Stromwandler

für PL 50 x 12 / 2 x 40 x 10 mm

SWR-S 5010 / SWR 5010

Primärnennstrom 150 - 600 A



Maßzeichnungen
Seite 39

Type SWR-S 5010

Wandlerbreite	70 mm
Wandlertiefe	30 mm
Primärleiter	50x12 / 2x40x10 mm
Rundleiter	Ø 42 mm

Zubehör inkl. Fußbefestigungswinkel
Primärleiterbefestigung
Sekundärklemmen-
abdeckung (Schieber)

Gewicht ca. 200 g
andere Klassen auf Anfrage

Type SWR 5010

Wandlerbreite	85 mm
Wandlertiefe	30 mm
Primärleiter	50x10 / 2x40x10 mm
Rundleiter	Ø 42 mm

Zubehör inkl. Fußbefestigungswinkel
Primärleiterbefestigung
Sekundärklemmen-
abdeckung (Schieber)

Gewicht ca. 400 g
andere Klassen auf Anfrage

Varianten

Primär Nennstrom in A	Klasse 1		Klasse 0,5	
	sek. 333 mV			
150	X	-	X	X
200	X	X	X	X
250	X	X	X	X
300	X	X	X	X
400	X	X	X	X
500	X	X	X	X
600	X	X	X	X
750	X	X	X	X
800	X	X	X	X
1000	X	X	X	X
1250	-	-	X	X
1500	-	-	X	X

Zubehör: siehe Seite 36

1 Messumformer

2 Netz- und Grenz-
wertüberwachung

3 Energiezähler

4 Einbaumessgeräte
digital

5 Einbaumessgeräte
analog

6 Messgeräte f. Hut-
schienenmontage

7 Universal-
messgeräte

8.2 Kleinsignal-
Stromwandler

9 Nebenwider-
stände

10 Prüfgeräte





Maßzeichnungen
Seite 40

Aufsteck-Stromwandler

für PL 60 x 15 / 2 x 50 x 10 mm

SWR-S 6010 / SWR 6010

Primärnennstrom 200 - 750 A

Type SWR-S 6010

Wandlerbreite	85 mm
Wandertiefe	30 mm
Primärleiter	60x15/2x50x10 mm
Rundleiter	Ø 52 mm

Zubehör inkl. Fußbefestigungswinkel
Primärleiterbefestigung
Sekundärklemmen-
abdeckung (Schieber)

Gewicht ca. 350 g
andere Klassen auf Anfrage

Type SWR 6010

Wandlerbreite	95 mm
Wandertiefe	30 mm
Primärleiter	60x15/2x50x10 mm
Rundleiter	Ø 53 mm

Zubehör inkl. Fußbefestigungswinkel
Primärleiterbefestigung
Sekundärklemmen-
abdeckung (Schieber)

Gewicht ca. 500 g
andere Klassen auf Anfrage

Varianten

Primär Nennstrom in A	Klasse 1	Klasse 0,5	Klasse 1	Klasse 0,5
	sek. 333 mV		sek. 333 mV	
200	X	-	X	X
250	X	X	X	X
300	X	X	X	X
400	X	X	X	X
500	X	X	X	X
600	X	X	X	X
750	X	X	X	X
800	X	X	X	X
1000	X	X	X	X
1250	X	X	X	X
1500	X	X	X	X
1600	X	X	X	X
2000	-	-	X	X
2500	-	-	X	X

Zubehör: siehe Seite 36



Aufsteck-Stromwandler

für PL 60 x 40 mm

SWR 6040

Primärnennstrom 200 - 2000 A



Maßzeichnungen
Seite 40

Type SWR 6040

Wandlerbreite	96 mm
Wandlertiefe	30 mm
Primärleiter	60 x 40 / 50 x 50 mm
Rundleiter	Ø 61 mm
Zubehör inkl.	Fußbefestigungswinkel Primärleiterbefestigung Sekundärklemmen- abdeckung (Schieber)
Gewicht	ca. 380 g andere Klassen auf Anfrage

Varianten

Primär Nennstrom in A	Klasse 1	Klasse 0,5
	sek. 333 mV	
200	X	-
250	X	-
300	X	X
400	X	X
500	X	X
600	X	X
750	X	X
800	X	X
1000	X	X
1250	X	X
1500	X	X
1600	-	-
2000	-	-

Zubehör: siehe Seite 36

1 Messumformer

2 Netz- und Grenz-
wertüberwachung

3 Energiezähler

4 Einbaumessgeräte
digital

5 Einbaumessgeräte
analog

6 Messgeräte f. Hut-
schienenmontage

7 Universal-
messgeräte

8.2 Kleinsignal-
Stromwandler

9 Nebenwider-
stände

10 Prüfgeräte



Maßzeichnungen
Seite 40

Aufsteck-Stromwandler

für PL 80 x 15 / 2 x 80 x 10 mm

SWR 8010 / SWR 8030

Primärnennstrom 400 - 2500 A

Type SWR 8010

Wandlerbreite	105 mm
Wandertiefe	30 mm
Primärleiter	80x15/2x60x10 mm
Rundleiter	Ø 61 mm

Zubehör inkl. Fußbefestigungswinkel
Primärleiterbefestigung
Sekundärklemmen-
abdeckung (Schieber)

Gewicht ca. 450 g
andere Klassen auf Anfrage

Type SWR 8030

Wandlerbreite	105 mm
Wandertiefe	30 mm
Primärleiter	2x80x10 / 60x60 mm
Rundleiter	Ø 70 mm

Zubehör inkl. Fußbefestigungswinkel
Primärleiterbefestigung
Sekundärklemmen-
abdeckung (Schieber)

Gewicht ca. 400 g
andere Klassen auf Anfrage

Varianten

Primär Nennstrom in A	Klasse 1		Klasse 0,5	
	sek. 333 mV			
400	X		X	
500	X		X	
600	X		X	
750	X		X	
800	X		X	
1000	X		X	
1250	X		X	
1500	X		X	
1600	X		X	
2000	X		X	
2500	X		X	

Zubehör: siehe Seite 36



Aufsteck-Stromwandler

für PL 2 x 100 x 10 / 3 x 100 x 12 mm

SWR 10030 / SWR 10056 Primärnennstrom 400 - 4000 A



Maßzeichnungen
Seite 41

Type SWR 10030

Wandlerbreite	129 mm
Wandlertiefe	30 mm
Primärleiter	2x100x10 / 80x60 mm
Rundleiter	Ø 85 mm

Zubehör inkl. Fußbefestigungswinkel
Primärleiterbefestigung
Sekundärklemmen-
abdeckung (Schieber)

Gewicht ca. 600 g
andere Klassen auf Anfrage

Type SWR 10056

Wandlerbreite	129 mm
Wandlertiefe	30 mm
Primärleiter	3x100x12 mm
Rundleiter	Ø 56 mm

Zubehör inkl. Fußbefestigungswinkel
Primärleiterbefestigung
Sekundärklemmen-
abdeckung (Schieber)

Gewicht ca. 600 g
andere Klassen auf Anfrage

Varianten

Primär Nennstrom in A	Klasse 1		Klasse 0,5	
	sek. 333 mV		sek. 333 mV	
400	X	X	X	-
500	X	X	X	-
600	X	X	X	X
750	X	X	X	X
800	X	X	X	X
1000	X	X	X	X
1200	X	X	X	X
1250	X	X	X	X
1500	X	X	X	X
1600	X	X	X	X
2000	X	X	X	X
2500	X	X	X	X
3000	X	X	X	X
4000	X	X	X	X

Zubehör: siehe Seite 36

1 Messumformer

2 Netz- und Grenz-
wertüberwachung

3 Energiezähler

4 Einbaumessgeräte
digital

5 Einbaumessgeräte
analog

6 Messgeräte f. Hut-
schienenmontage

7 Universal-
messgeräte

8.2 Kleinsignal-
Stromwandler

9 Nebenwider-
stände

10 Prüfgeräte



Maßzeichnungen
Seite 41

Aufsteck-Stromwandler

für PL 2 x 120 x 10 / 4 x 120 x 10 mm

SWR 12030 / SWR 12070

Primärnennstrom 400 - 1600 A

Type SWR 12030

Wandlerbreite	159 mm
Wandertiefe	30 mm
Primärleiter	2x120x10 / 3x100x10 mm
Rundleiter	Ø 96 mm

Zubehör inkl. Fußbefestigungswinkel
Primärleiterbefestigung
Sekundärklemmen-
abdeckung (Schieber)

Gewicht ca. 900 g
andere Klassen auf Anfrage

Type SWR 12070

Wandlerbreite	159 mm
Wandertiefe	30 mm
Primärleiter	4x120x10 mm
Rundleiter	Ø 72 mm

Zubehör inkl. Fußbefestigungswinkel
Primärleiterbefestigung
Sekundärklemmen-
abdeckung (Schieber)

Gewicht ca. 950 g
andere Klassen auf Anfrage

Varianten

Primär Nennstrom in A	sek. 333 mV		sek. 333 mV	
	Klasse 1	Klasse 0,5	Klasse 1	Klasse 0,5
400	X	X	X	-
500	X	X	X	-
600	X	X	X	X
750	X	X	X	X
800	X	X	X	X
1000	X	X	X	X
1200	X	X	X	X
1250	X	X	X	X
1500	X	X	X	X
1600	X	X	X	X
2000	X	X	X	X
2500	X	X	X	X
3000	X	X	X	X
4000	X	X	X	X

Zubehör: siehe Seite 36



Aufsteck-Stromwandler

für PL 3 x 140 x 10 mm

SWR 14050

Primärnennstrom 1000 - 7000 A



Maßzeichnungen
Seite 42

Type SWR 14050

Wandlerbreite	200 mm
Wandlertiefe	50 mm
Primärleiter	3x140x10 mm
Rundleiter	Ø 56 mm
Zubehör inkl.	Fußbefestigungswinkel Primärleiterbefestigung Sekundärklemmen- abdeckung (Schieber)
Gewicht	ca. 900 g andere Klassen auf Anfrage

Varianten

Primär Nennstrom in A	Klasse 1	Klasse 0,5
	sek. 333 mV	
1000	X	X
2000	X	X
3000	X	X
4000	X	X
5000	X	X

Zubehör: siehe Seite 36

1 Messumformer

2 Netz- und Grenz-
wertüberwachung

3 Energiezähler

4 Einbaumessgeräte
digital

5 Einbaumessgeräte
analog

6 Messgeräte f. Hut-
schienenmontage

7 Universal-
messgeräte

8.2 Kleinsignal-
Stromwandler

9 Nebenwider-
stände

10 Prüfgeräte



Maßzeichnungen
Seite 42

Wickel-Stromwandler

für Direktanschluss

WSR 60

Primärnennstrom 1 - 40 A

Type WSR 60

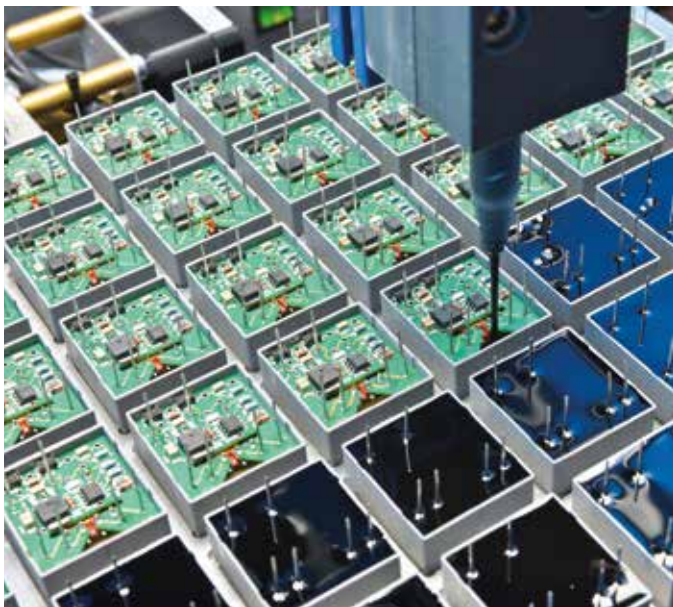
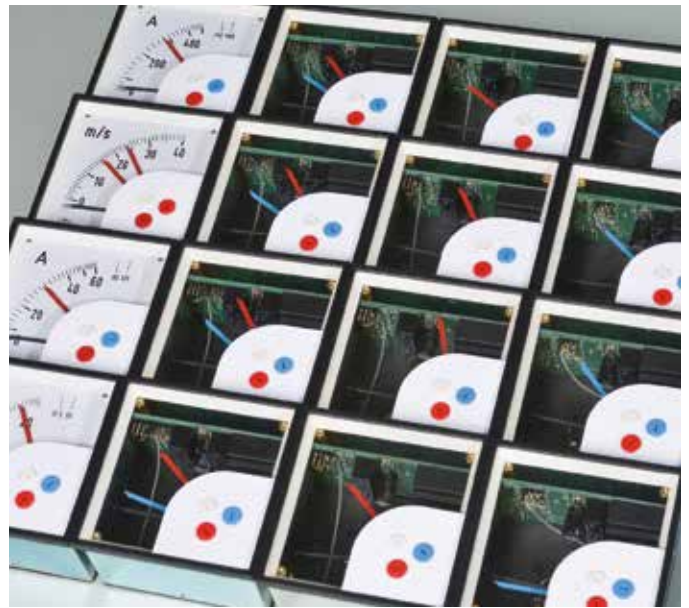
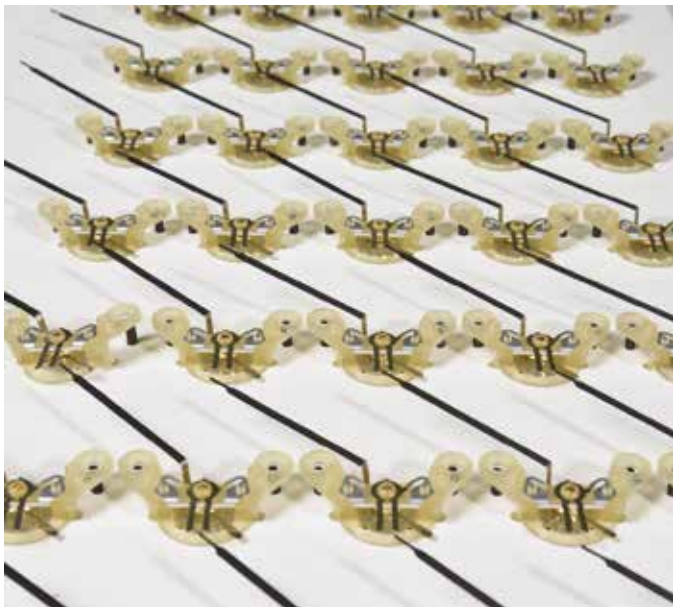
Wandlerbreite	60 mm
Wandlertiefe	30 mm
Primärleiter	-- mm
Rundleiter	-- mm
Zubehör inkl.	Fußbefestigungswinkel Sekundärklemmen- abdeckung (Schieber)
Gewicht	ca. 250 g

Varianten

Primär Nennstrom in A	Klasse 1		Klasse 0,5	
	sek. 333 mV			
1	X		x	
2	X		x	
2,5	X		X	
4	X		X	
5	X		X	
6	X		X	
7,5	X		X	
10	X		X	
12,5	X		X	
15	X		X	
20	X		X	
25	X		X	
30	X		X	
40	X		X	

Zubehör: siehe Seite 36

Präzision und Service sind das Maß aller Dinge





**MÜLLER
ZIEGLER**
Elektrische
Messgeräte
Gunzenhausen

LÜBERG
TECHNOLOGIE-HOLDING

Nürnberg

MÜLLER + ZIEGLER GmbH

Elektrische Messgeräte
Industriestraße 23
91710 Gunzenhausen, Germany
Tel.: +49 9831 5004-0
Mo - Do 7 - 12 / 13 - 16 Uhr
und Fr 7 - 12 Uhr
Fax: +49 9831 5004-20
info@mueller-ziegler.de
www.mueller-ziegler.de

Ein Unternehmen der:
LÜBERG
Technologieholding GmbH
Marienstr. 20, 90402 Nürnberg
www.lueberg-technologie.de



made in germany

Technische Änderungen vorbehalten.

